



Государственное автономное образовательное  
учреждение дополнительного профессионального  
образования «ЛЕНИНГРАДСКИЙ ОБЛАСТНОЙ  
ИНСТИТУТ РАЗВИТИЯ ОБРАЗОВАНИЯ»

# Анализ результатов и методические рекомендации по итогам выполнения комплексной работы для обучающихся 4-х классов Ленинградской области

Кочанова Анна Николаевна,  
старший преподаватель  
кафедры НОО  
ГАОУ ДПО «ЛОИРО»  
loiroomo212@gmail.com

# Количество участников



Ленинградский  
областной  
институт  
развития  
образования

Итоговую работу  
выполняли **2726**  
четвероклассников

из **82**

образовательных  
организаций

**18** муниципальных

районов

№	МР	Колич-во ОО	Колич-во учащихся	% учащихся
1	Бокситогорский	6	127	4,7%
2	Волосовский	5	157	5,8%
3	Волховский	3	127	4,7%
4	<b>Всеволожский</b>	<b>7</b>	<b>310</b>	<b>11,4%</b>
5	Выборгский	3	152	5,6%
6	Гатчинский	7	175	6,4%
7	Кингисеппский	5	160	5,9%
8	Киришский	4	160	5,9%
9	Кировский	5	173	6,3%
10	<b>Лодейнопольский</b>	<b>2</b>	<b>100</b>	<b>3,7%</b>
11	Ломоносовский	3	112	4,1%
12	Лужский	4	181	6,6%
13	Подпорожский	3	110	4,0%
14	Приозерский	5	110	4,0%
15	<b>Сланцевский</b>	<b>7</b>	<b>94</b>	<b>3,4%</b>
16	Сосновый Бор	4	135	5,0%
17	Тихвинский	5	175	6,4%
18	Тосненский	4	168	6,2%
	<b>Общий итог</b>	<b>82</b>	<b>2726</b>	<b>100,0%</b>

📍 197136, Санкт-Петербург,  
Чкаловский пр., 25а лит.А.

🕒 Пн-Пт с 09:00 до 17:00, без обеда

☎ +7 (812) 372-52-96 учебно-  
методический центр

✉ office@loiro.ru / uio@loiro.ru



Ленинградский  
областной  
институт  
развития  
образования

**Цель** итоговой работы для 4 класса - выявить уровень сформированности части предметных результатов обучающихся по русскому языку, математике и курсу «Окружающий мир» на базовом и повышенном уровнях.

**Основная задача** итоговой диагностической работы – помочь учителям оценить уровень освоения ООП НОО в соответствии с требованиями ФГОС в части достижения предметных образовательных результатов, чтобы на основе этой оценки организовать при необходимости дополнительную коррекционную работу.

Итоговая диагностическая работа включает **15 заданий по трем предметам:** русский язык (1 - 5), математика (6 - 10), окружающий мир (11 - 15).

Задания представлены **в двух уровнях сложности: базового и повышенного.**

Повышенного уровня сложности 5 задание по русскому языку; 8 и 10 – по математике; 14 – 15 – по курсу «Окружающий мир».

📍 197136, Санкт-Петербург,  
Чкаловский пр., 25а лит.А.

🕒 Пн-Пт с 09:00 до 17:00, без обеда

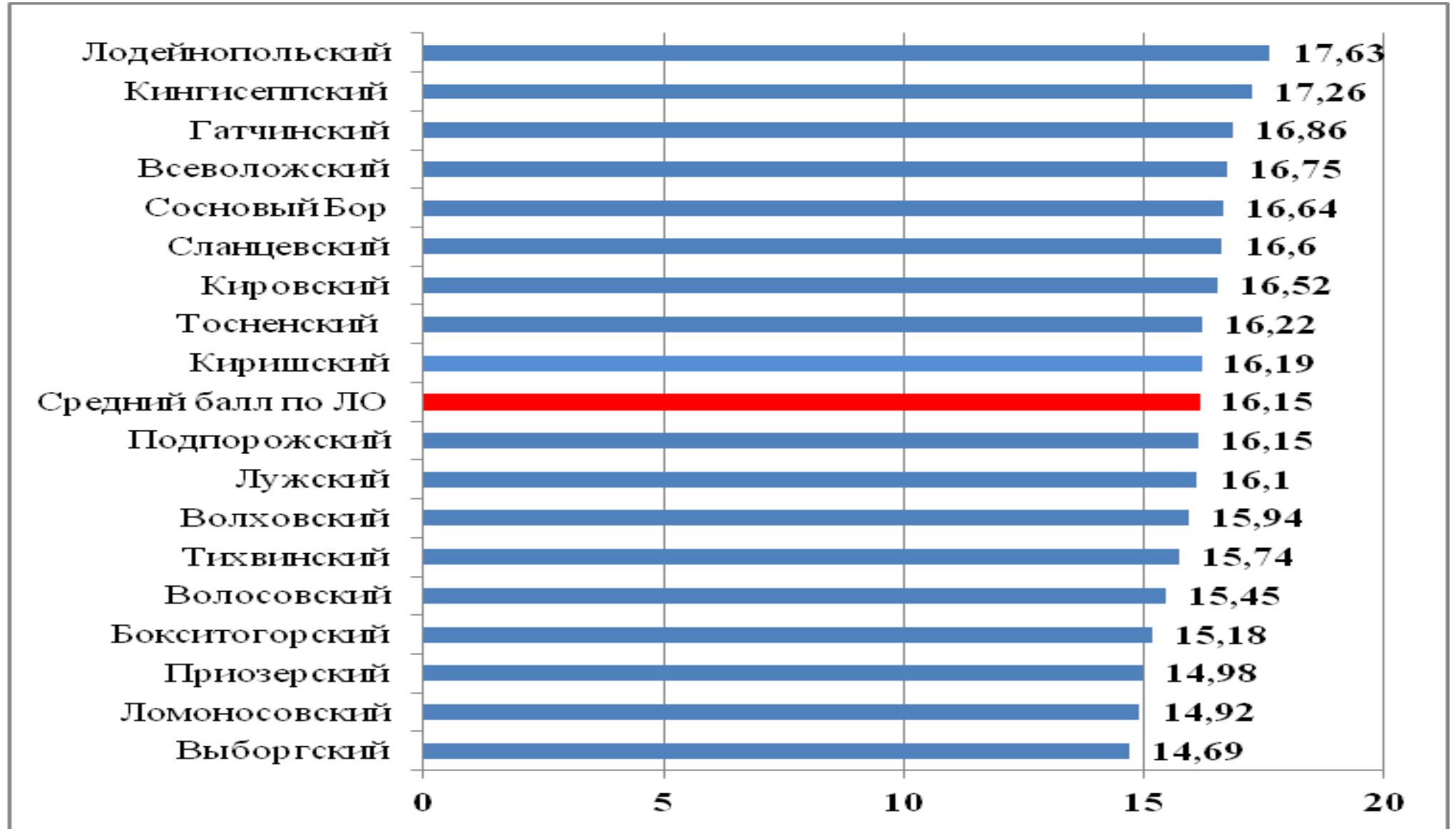
☎ +7 (812) 372-52-96 учебно-  
методический центр

✉ [office@loiro.ru](mailto:office@loiro.ru) / [uio@loiro.ru](mailto:uio@loiro.ru)

# Средний балл за работу по каждому району, по ЛО



Ленинградский  
областной  
институт  
развития  
образования



197136, Санкт-Петербург,  
Чкаловский пр., 25а лит.А.

Пн-Пт с 09:00 до 17:00, без обеда

+7 (812) 372-52-96 учебно-методический центр

office@loiro.ru / uio@loiro.ru



Ленинградский  
областной  
институт  
развития  
образования

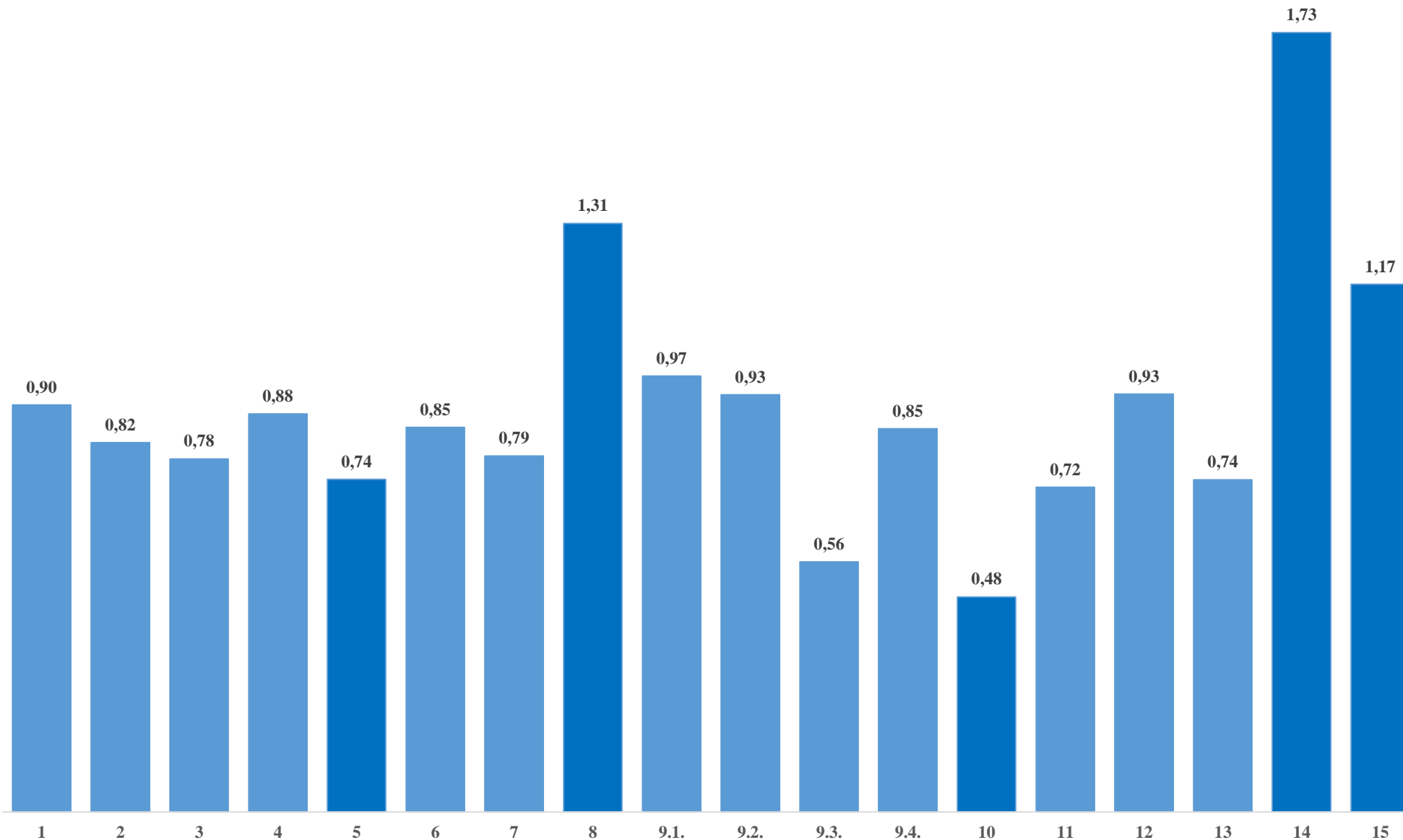
197136, Санкт-Петербург,  
Чкаловский пр., 25а лит.А.

Пн-Пт с 09:00 до 17:00, без обеда

+7 (812) 372-52-96 учебно-  
методический центр

office@loiro.ru / uio@loiro.ru

## Средний балл по каждому заданию в работе





Ленинградский  
областной  
институт  
развития  
образования

📍 197136, Санкт-Петербург,  
Чкаловский пр., 25а лит.А.  
🕒 Пн-Пт с 09:00 до 17:00, без обеда  
☎ +7 (812) 372-52-96 учебно-  
методический центр  
✉ [office@loiro.ru](mailto:office@loiro.ru) / [uio@loiro.ru](mailto:uio@loiro.ru)

## Средний процент выполнения заданий по предметам

79,34%



Русский язык

72,24%



Математика

77,33%

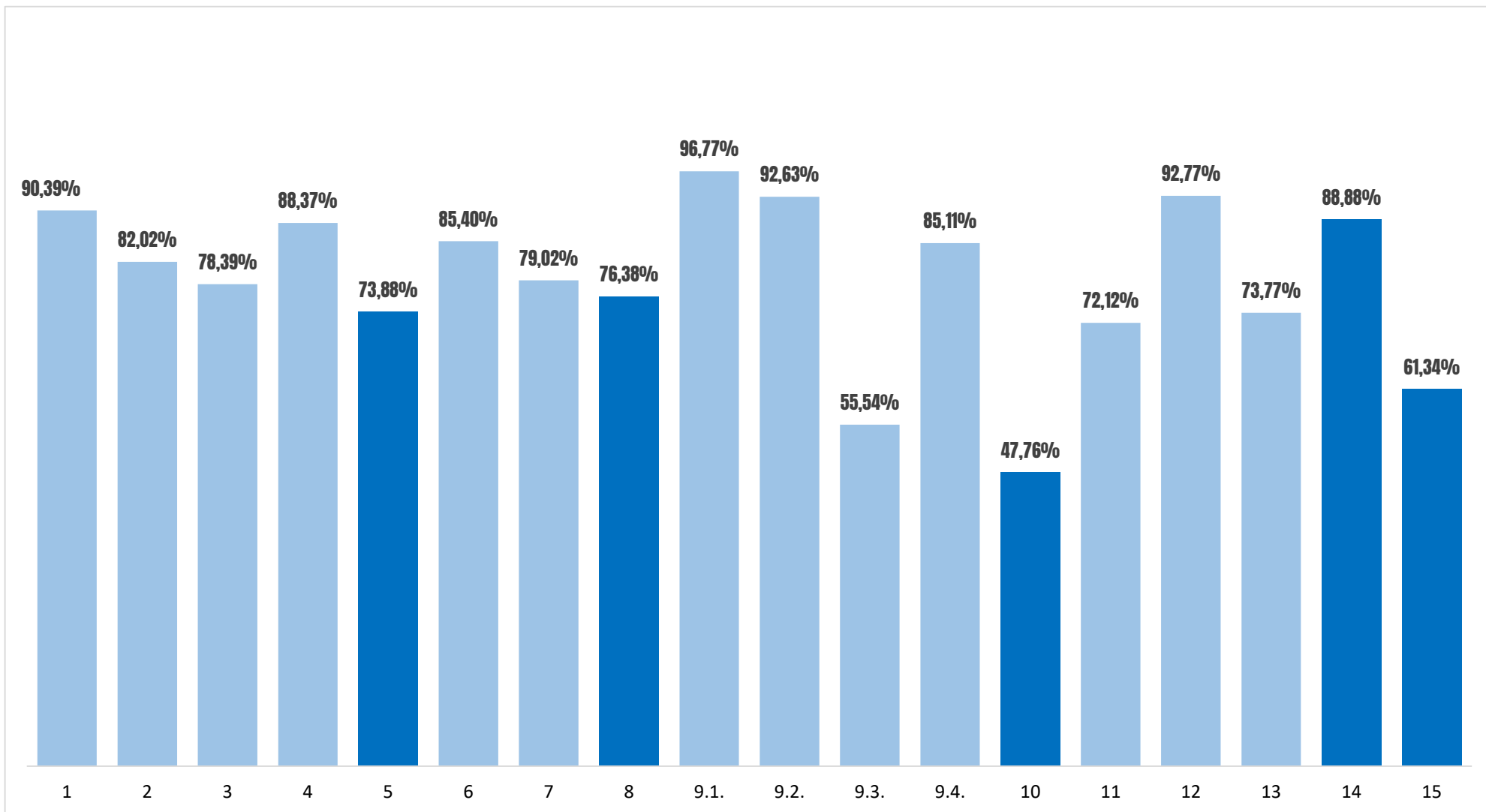


Окружающий мир



Ленинградский  
областной  
институт  
развития  
образования

## Средний процент выполнения каждого задания в работе



197136, Санкт-Петербург,  
Чкаловский пр., 25а лит.А.

Пн-Пт с 09:00 до 17:00, без обеда

+7 (812) 372-52-96 учебно-  
методический центр

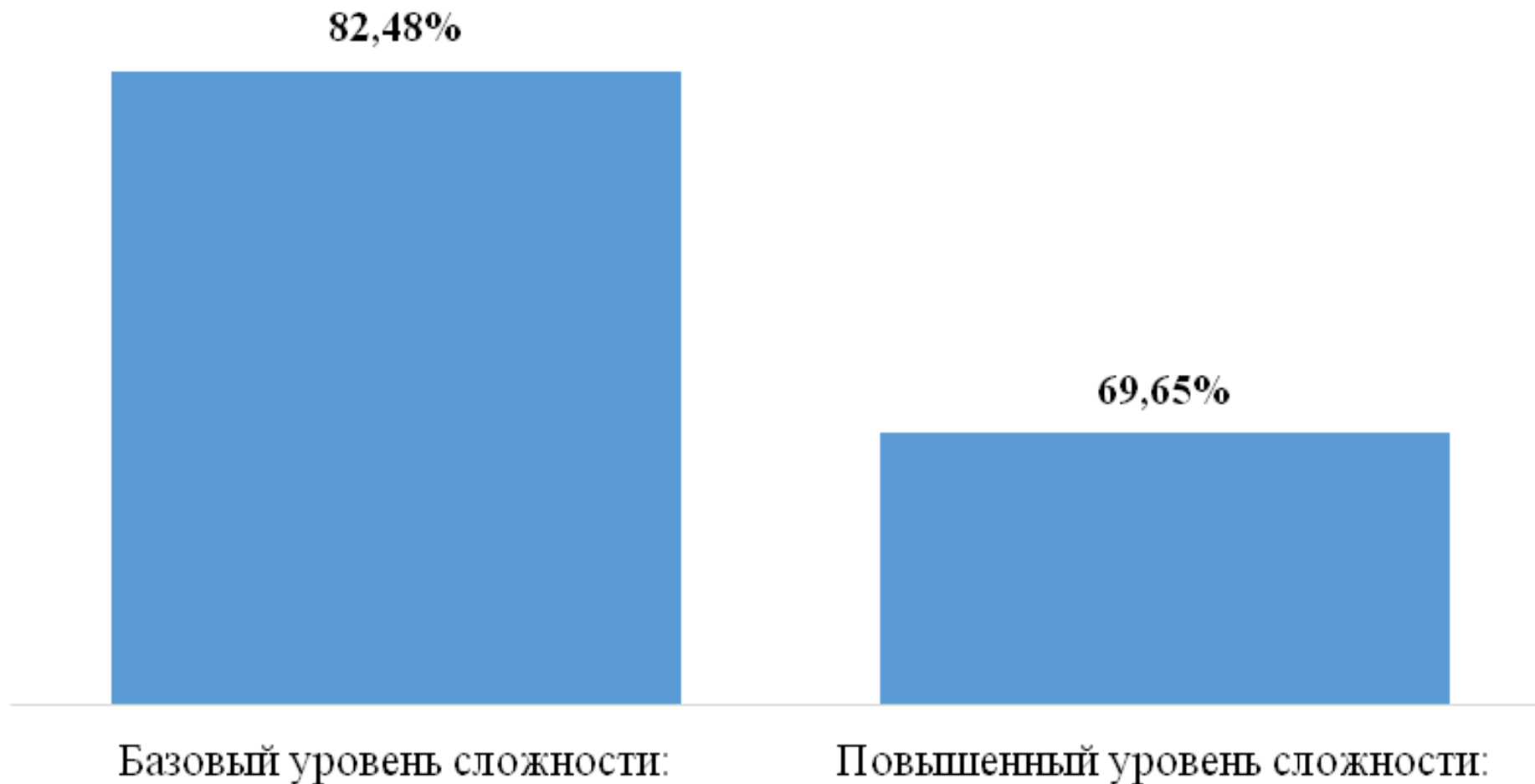
office@loiro.ru / uio@loiro.ru



Ленинградский  
областной  
институт  
развития  
образования

📍 197136, Санкт-Петербург,  
Чкаловский пр., 25а лит.А.  
🕒 Пн-Пт с 09:00 до 17:00, без обеда  
☎ +7 (812) 372-52-96 учебно-  
методический центр  
✉ [office@loiro.ru](mailto:office@loiro.ru) / [uio@loiro.ru](mailto:uio@loiro.ru)

## Средний процент выполнения заданий по уровням сложности (базовый и повышенный уровни)







Ленинградский  
областной  
институт  
развития  
образования

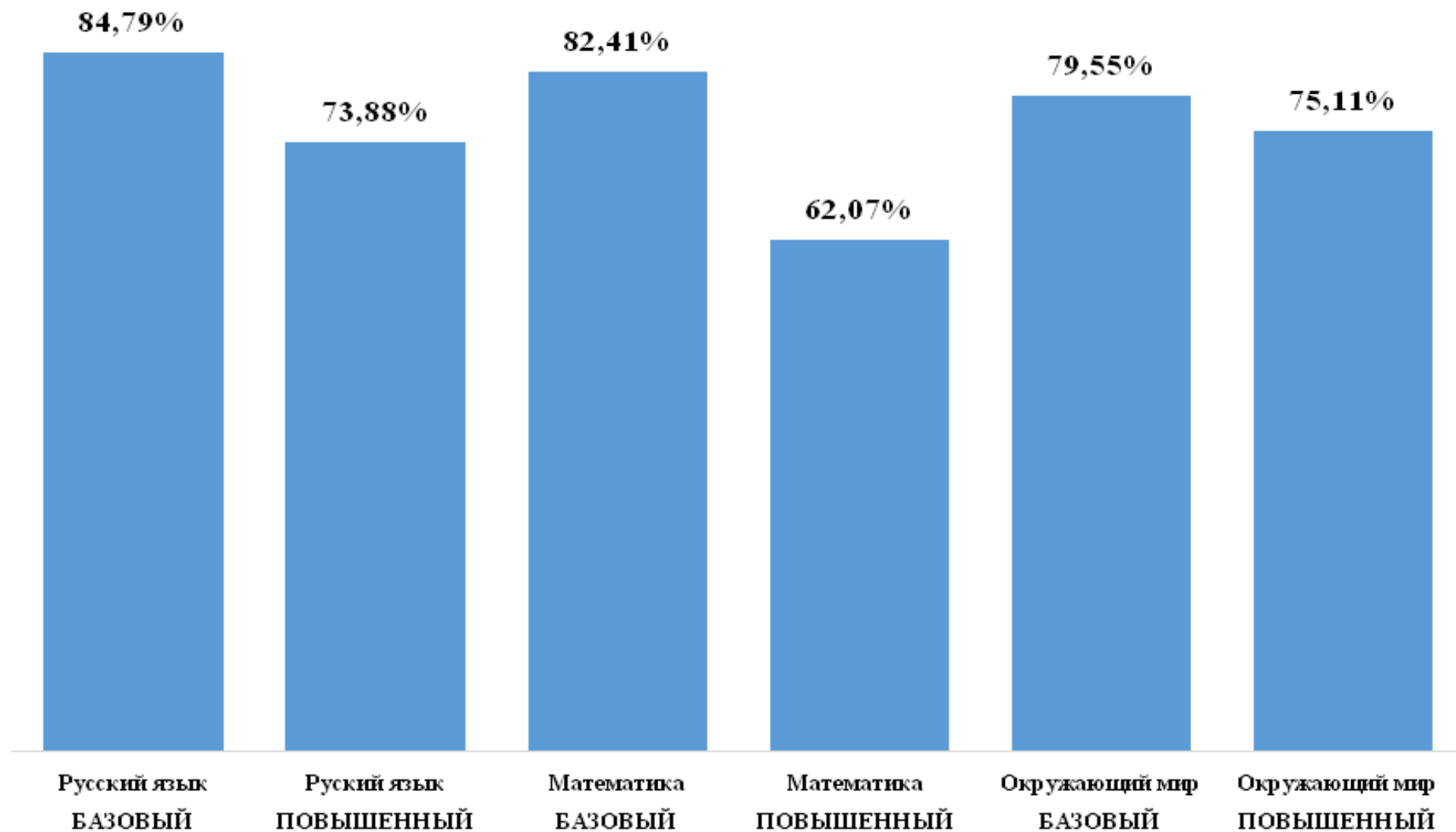
197136, Санкт-Петербург,  
Чкаловский пр., 25а лит.А.

Пн-Пт с 09:00 до 17:00, без обеда

+7 (812) 372-52-96 учебно-  
методический центр

office@oiro.ru / ui@oiro.ru

## Средний процент выполнения заданий по предметам относительно уровня сложности

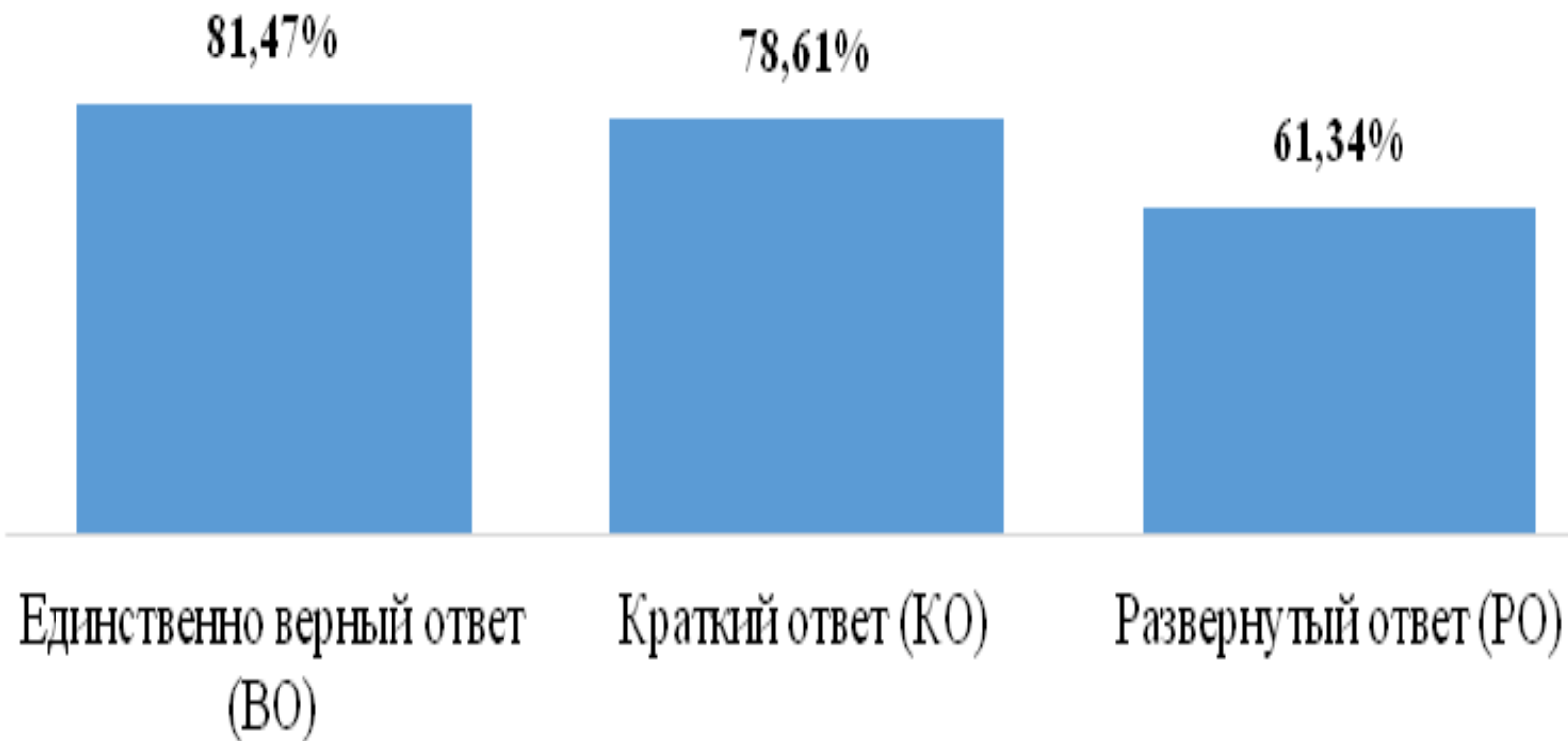




Ленинградский  
областной  
институт  
развития  
образования

197136, Санкт-Петербург,  
Чкаловский пр., 25а лит.А.  
Пн-Пт с 09:00 до 17:00, без обеда  
+7 (812) 372-52-96 учебно-  
методический центр  
office@loiro.ru / uio@loiro.ru

## Средний процент выполнения по типу заданий





Ленинградский  
областной  
институт  
развития  
образования

## Выводы:

- Результаты выполнения заданий диагностической работы сопоставимы по трем предметам и составляют в среднем 76%.
- Выпускники четвертых классов показали высокий процент выполнения заданий базового уровня (82,5%) и повышенного уровня (примерно 70%).
- успешно справились со всеми заданиями диагностической работы **9, 13%** четвероклассников.

## Рекомендации:

- включать в содержание урока работу с учебным текстом; задания, требующие рассуждений, формулирования выводов, записи в свободной форме объяснений полученного ответа, поиска нескольких возможных решений при выполнении заданий в разных темах;
- системно использовать на уроках разноуровневые задания с разной формой записи ответа – краткой, развернутой в виде решения или объяснения;
- предлагать стандартные задания с нестандартной формой предъявления или оформления решения; нестандартные задания (ситуация не рассматривалась на уроках, умение не формировалось)

📍 197136, Санкт-Петербург,  
Чкаловский пр., 25а лит.А.

🕒 Пн-Пт с 09:00 до 17:00, без обеда

☎ +7 (812) 372-52-96 учебно-  
методический центр

✉ [office@loiro.ru](mailto:office@loiro.ru) / [uio@loiro.ru](mailto:uio@loiro.ru)



Ленинградский  
областной  
институт  
развития  
образования

# Рекомендации

- предлагать задания, в которых необходимо выделить и обсудить математическую составляющую предложенной проблемы;
- применять разнообразные методы и приемы обучения решению задач на кратное сравнение: моделирование, систематические упражнения в составлении задач по различным видам иллюстрации и др.;
- предлагать задания с вариативными формулировками на нахождение площади и периметра фигуры, которая составлена из прямоугольников и квадратов;
- проводить систематическую работу по развитию у младших школьников умения применять правила и орфограммы на практике при письме;
- применять разнообразные методы и приемы по развитию орфографических умений: письмо с проговариванием, комментированное письмо и др.;
- систематически реализовывать традиционные и нетрадиционные упражнения, направленные на выработку умения узнавать и подбирать в тексте однокоренные слова: «Словарное домино», «Проложи маршрут», «Повтори и добавь» и др.

📍 197136, Санкт-Петербург,  
Чкаловский пр., 25а лит.А.

🕒 Пн-Пт с 09:00 до 17:00, без обеда

☎ +7 (812) 372-52-96 учебно-  
методический центр

✉ [office@loiro.ru](mailto:office@loiro.ru) / [uio@loiro.ru](mailto:uio@loiro.ru)

# Рекомендации:

- при изучении вопросов по теме «Тело человека» использовать задания деятельностного типа с опорой на разные виды наглядности: муляжи, учебные рисунки, таблицы, схемы, органично дополняя материал учебника, используя разнообразные по форме и содержанию продуктивные задания из разных информационных источников;
- при ознакомлениями с темами, связанными с жизнью животных, их питанием, размножением, помимо традиционных форм изучения данной тематики, возможно использование метода проектов и учебных исследований с включением вышеуказанных вопросов в содержание внеурочной деятельности, в работу с дополнительной литературой (научно-познавательными изданиями, детскими журналами, энциклопедиями, справочниками и т.д.)
- особое внимание следует уделить организации практических работ в курсе «Окружающий мир» на основе принципов системно-деятельностного подхода и с учетом технологии проблемного, парного и группового обучения;
- совершенствовать процесс формирования умений осмысленного чтения на основе технологии продуктивного чтения и использования технологии развития критического мышления через чтение и письмо, направленных на совершенствование читательских и речевых умений в создании собственных текстов как в устной, так и в письменной форме, что, несомненно, окажет положительное влияние на общую учебную успешность обучения младших школьников региона.

Рекомендации:

ОИРО

Ленинградский  
областной  
институт  
развития  
образования

📍 197136, Санкт-Петербург,  
Чкаловский пр., 25а лит.А.

🕒 Пн-Пт с 09:00 до 17:00, без обеда

☎ +7 (812) 372-52-96 учебно-  
методический центр

✉ [office@loiro.ru](mailto:office@loiro.ru) / [uio@loiro.ru](mailto:uio@loiro.ru)



Ленинградский  
областной  
институт  
развития  
образования

📍 197136, Санкт-Петербург,  
Чкаловский пр., 25а лит.А.

🕒 Пн-Пт с 09:00 до 17:00, без обеда

☎ +7 (812) 372-52-96 учебно-  
методический центр

✉ [office@loiro.ru](mailto:office@loiro.ru) / [uio@loiro.ru](mailto:uio@loiro.ru)

# Спасибо за внимание!